

## **Balances de circuit électroniques EXECUTIVE 60+ à 240+** **Pour le pesage de produits en "VRAC" et les contrôles de fabrication**

Les balances de circuit à pesées non constantes "EXECUTIVE" sont simples, précises et fiables. Elles sont le fruit de notre expérience acquise dans le domaine du pesage électronique depuis 1976.

Elles assurent à leur utilisateur un fonctionnement efficace, conforme aux besoins de qualité et de rentabilité exigés dans l'usine d'aujourd'hui.

### **Précision :**

- Conformes aux normes en vigueur et approuvées pour transactions commerciales : **certificat d'examen de type N° F\_05\_B\_1024** du 07/07/2005 et **certificat OIML N° R 107 / 1997-FR2-05.01**.

### **Fiabilité :**

- Construction robuste et soignée.
- Utilisation de composants de première qualité.
- Système de pesage statique : aucune pièce d'usure, ni de perte de sensibilité dans le temps.

### **Simplicité :**

- Interface graphique.
- Clavier numérique avec touches de fonctions pour le paramétrage, la lecture des informations et le pilotage de la balance.
- DSD pour la mémorisation des 30'000 derniers chargements.

### **Expérience :**

- Plus de 900 peseuses électroniques JANODET en service.

### **Applications :**

Les balances de circuit électroniques de la série EXECUTIVE sont destinées au pesage discontinu par pesées non constantes, d'une multitude de produits, des pulvérulents jusqu'aux produits de granulométrie 12 à 15 mm. Elles peuvent être utilisées pour les **transactions commerciales**.

En plus des fonctions habituelles : totalisation, arrêt à la quantité prédéterminée, correction de l'erreur de jetée..., les balances EXECUTIVE peuvent assurer, pour les contrôles de fabrication, les **fonctions nouvelles** suivantes :

- **Calcul du débit** : c'est la quantité de produit qui passe dans la balance par unité de temps.
- **Cadencement** : c'est la régulation automatique du débit lorsque la balance alimente le dispositif de fabrication de l'usine.
- **Calcul du rendement** : c'est le pourcentage de produit fini qui passe dans la balance par rapport à la quantité de produit brut qui passe dans une ou deux balances qui alimentent la fabrication de l'usine.
- **Alarmes débit ou rendement** : la balance contrôle que le débit ou le rendement soit compris dans les tolérances définies par l'utilisateur.



*Balance de circuit EXECUTIVE 60+.  
Benne de pesage 60 litres, portée standard 50 kg, débit : 15 à 20 m³/h.*

**QUALITE    PRECISION    FIABILITE    EXPERIENCE**

**JANODET s.a.**  
34, rue Debordeaux  
02200 SOISSONS  
FRANCE

Téléphone : +33 (0)3 23 53 02 40  
Fax : +33 (0)3 23 74 53 39  
Internet : [www.janodet.fr](http://www.janodet.fr)  
E-mail : [contact@janodet.fr](mailto:contact@janodet.fr)

## Construction :

- **Mécanique :**

Sans entretien, la mécanique est conçue pour résister aux environnements les plus difficiles. Tous les mouvements et déplacements sont réduits au minimum, et les éléments mécaniques de première qualité. La conception sans enveloppe réduit au minimum les zones poussiéreuses.

- **Cellule de pesage :**

Constituée de deux capteurs de flexion IP67, hors zone produit. Le système de pesage est statique : pas de pièces d'usure, ni de perte de sensibilité dans le temps.

- **Benne de pesage :**

Sa forme ronde minimise les rétentions de produit. La vidange est assurée par un clapet.

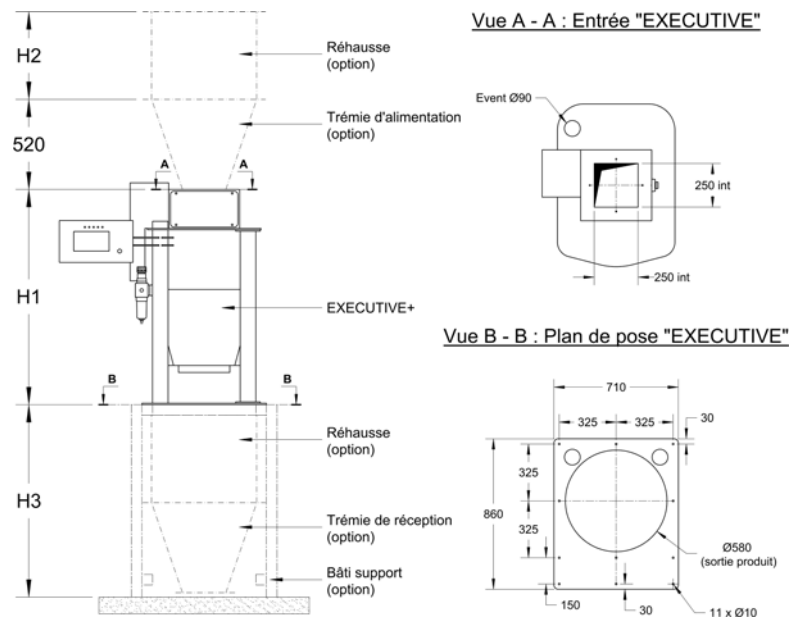
- **Dispositif d'alimentation :**

Gravitaire à un seul débit, il permet l'écoulement de produits difficiles.

## Options principales :

- Liaison imprimante.
- Liaison répéteur.
- Liaison bidirectionnelle multipoint (RS485, Ethernet ou boucle de courant) vers calculateur ou automate. Protocole Modbus, Ethernet Modbus TCP ou ASCII.
- Pièces en contact avec le produit en acier inoxydable 304L.
- Version ATEX, Zone 22.

## Dimensions principales :



	H1	H2	H3	Portée standard (kg)	Débit (m³/h)
<b>EXECUTIVE 60+</b>	980	0	600	50	15 à 20
<b>EXECUTIVE 120+</b>	1230	250	850	100	25 à 35
<b>EXECUTIVE 180+</b>	1480	500	1100	140	35 à 50
<b>EXECUTIVE 240+</b>	1730	500	1100	180	45 à 65

## Mise en service simple :

Les balances *EXECUTIVE* sont livrées montées et paramétrées. Il suffit de débrider les deux capteurs de pesage, de raccorder l'air comprimé, l'alimentation secteur et elles sont prêtes à fonctionner. **La mise en service est immédiate et peut très facilement être effectuée par l'utilisateur.**

## Caractéristiques techniques :

- **Portées standard :** 50 kg, 100 kg, 140 kg ou 180 kg.
- **Capacités bennes de pesage :** 60 litres, 120 litres, 180 litres ou 240 litres.
- **Raccordement électrique :** 230 V ou 400V monophasé + terre. Consommation inférieure à 100 VA.
- **Air comprimé :** Fonctionnement sous 4 à 5 bars. Consommation 6 NI/pesée.
- **Poids à vide sans bâti ni trémie :**

Modèle *EXECUTIVE 60+*, benne 60 litres : 180 kg  
 Modèle *EXECUTIVE 120+*, benne 120 litres : 200 kg  
 Modèle *EXECUTIVE 180+*, benne 180 litres : 220 kg  
 Modèle *EXECUTIVE 240+*, benne 240 litres : 250 kg